

MOZAIK

AEON és FOCUS különszám

AEON FOCUS®



Tisztelt Partnereink!

Az elmúlt időszak történései után nem túlzás azt állítani, hogy tolozárak tekintetében új időszámítás kezdődött az EUROFLOW Zrt. életében. Vízellátás és gázszolgáltatás területén is prémium minőségben, csúcskategóriás tolozárakat tudunk ajánlani Partnereinknek.

- a vízellátás területén a saját márkás FOCUS tolozárakat
- a gázszolgáltatás témakörében pedig az egyik világelső gyártó, az angol székhelyű Radius Systems csoporthoz tartozó AEON márkájú gáztolozárakat



MIÉRT SAJÁT MÁRKÁS FOCUS VÍZTOLÓZÁRAK?

- évtizedek alatt kiérlelődött konstrukció
- gazdaságos és környezettudatos gyártástechnológia
- a legmodernebb anyagfelhasználás

Az EUROFLOW legkorszerűbb termékeit a legjobb ár-érték arány mellett építheti be hálózatába, garantálva annak hosszútávú, biztonságos üzemeltetését. A FOCUS termékcsalád tagjai felhasználóink elvárásainak maximálisan megfelelnek.

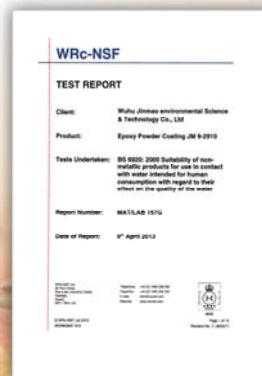
A gyárban már ellenőrzött termékeket az Euroflow-hoz történt beérkezést követően saját, újbóli ellenőrzésnek vetettük alá. **Így felhasználóinkhoz csak 100%-ban ellenőrzött, garantált minőségű termékek érkehetnek.** Mindezen túl a hazai piacbevezetés során a Budapesti Műszaki Egyetem Vízgép Laboratórium (BME Hidrodinamikai Rendszerek Tanszék) segítségével hidraulikus és mechanikus terheléses (fárasztó) vizsgálatokat is végeztünk kimagaslóan pozitív végeredménnyel.

Az érvényben levő magyarországi törvényi szabályozás szerint ivóvízzel érintkező termékeinket a területileg illetékes Kormányhivatal, illetve a Nemzeti Népegészségügyi Központ (NNK) nyilvántartásba vette. **Minden termékünkhöz Teljesítmény-nyilatkozatot (D.o.P) adunk, melyben a termék műszaki tulajdonságait a gyártó részletesen szavatolja.** Felhasználói igények alapján szükségessé válhat az öntvény felületek epoxy bevonatára vonatkozó GSK minősítés, valamint az ivóvízzel érintkező felületek esetén a DIN DVGW W270, vagy az azzal egyenértékű, WRc NSF BS6920 szerinti, a felületekre vonatkozó antibakteriális minősítés is. (A GSK előírásai nemcsak egyszerűen megfelelnek az idevágó nemzeti és nemzetközi szabványoknak, pl.: DIN 30677, hanem jelentősen meghaladják azokat.)

Ezek a forgalmazáshoz elengedhetetlenül szükséges engedélyek minden FOCUS tolozár esetében rendelkezésre állnak.

A különböző kialakítású FOCUS tolozárak konstrukciója, gyártás és anyagtechnológiája tekintetében néhány alapelvből nem engedünk. Az öntvény alapanyag gömbszéntvas (GGG40, vagy GGG50) epoxy bevonattal. A tömör gumi tömítések, vagy gumival bevont fém alkatrészek esetén a gumi minden esetben ivóvízre alkalmas gumikeverék, a bevonatolás pedig a teljes felületre kiterjedő vulkanizálással történik, a kúszó korrózió elkerülése érdekében.

Biztos lehet a minőségben: termékeinket a jövőnek tervezzük és gyártatjuk.



MIÉRT ANTIBAKTERIÁLIS MINŐSÍTÉS?

Az ivóvíz-hálózati szerelvények egyik legfontosabb követelménye („minőségi mutatója”) felhasználói oldalról az ivóvízzel közvetlenül érintkező felületek, azaz legtöbb esetben az öntvény alkatrészek epoxy bevonata, valamint a nemfémes (általában gumi) tömítő elemekkel szemben az, hogy több éves (akár több évtizedes) folyamatos üzem, azaz az ivóvízzel való közvetlen érintkezés során se alakuljon ki számottevő biofilm (mikroorganizmus-réteg) a fent említett felületeken. A nemzetközi laboratóriumi gyakorlat és annak szabványosított vizsgálati háttere jelenleg két akkreditált ellenőrzési folyamatot fogad el a biofilm (mikroorganizmus-réteg) felépülésének mérésére és minősítésére az ivóvízzel érintkező

csövek, idomok és szerelvények belső epoxy és gumi felületeire: a BS 6920 és a DIN DVGW W270 szerinti vizsgálati eljárások összességét. A vonatkozó szakirodalom szerint a két eljárás egyenértékű annak ellenére, hogy más-más vizsgálati módszer alkalmazásával jut el ugyanarra a végeredményre, azaz a kifejlett biofilm fizikai paramétereinek értékelésére.

Az EUROFLOW FOCUS termékcsalád az NSF WRc BS 6920 szerinti eljárást alkalmazza a szóban forgó termékek antibakteriális tulajdonságainak mérésére, azután pedig a minősítés számszerűsítésére és dokumentálására.



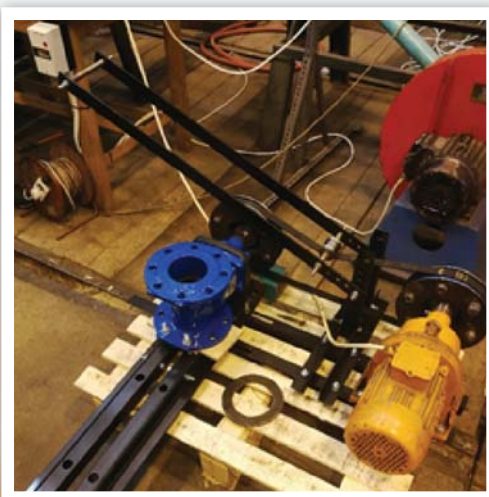
**EPDM gumi próbatest előkészítése
BS 6920 szerinti antibakteriális minősítésre**



EPDM gumi felület mikroorganizmus réteggel fertőzve



BS 6920 szerint minősített EPDM gumi felületen a mikroorganizmus réteg NEM jelenik meg!



DN100 tolózár 2500 ciklusos nyitása-zárása



DN300 tolózár hidraulikai vizsgálata

AEON CSÚCSKATEGÓRIÁS GÁZTOLÓZÁRAK

Az AEON alapítása 1996-ban történt az Egyesült Királyságban, a gáz- és víziparban képzett két szakmabeli magánszemély által.

Az AEON gáztolózárak kielégítik az alábbi dokumentációs- és szabványkövetelményeket:

DVGW, GIS-V7, EN 13774, EN 1171, PED directive (CE), KITEMARK.

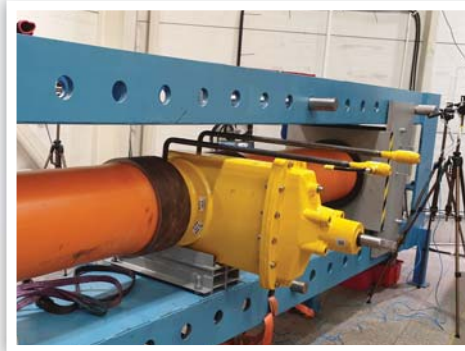
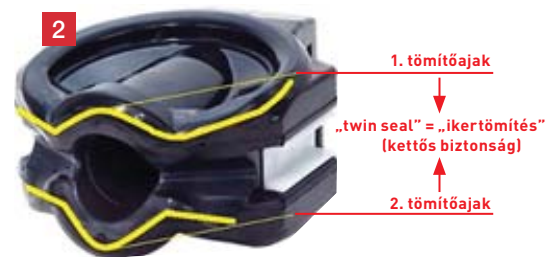
Tartós üzemi hőmérséklet: -20 °C - +60 °C

Max. üzemi nyomás MOP: 16 bar-ig

A konstrukció részletei:

- **1** gömbszövetes öntöttvas ház és fedél **epoxy** bevonattal + **emelőszemmel** DN150 méretben és felette
 - minimum 250 mikron vastagságú epoxy
- **2** kívül-belül **NBR** (pentán-álló) gumival vulkanizált zárótest:
 - maximális fenékfurat-átmérővel a lerakódások elkerülése érdekében
 - megvezető papucssokkal az alacsony működtető nyomatékért

A tolózár-zárótest felépítése során alkalmazott kettős tömítési rendszert nemzetközi szabadalom védi.



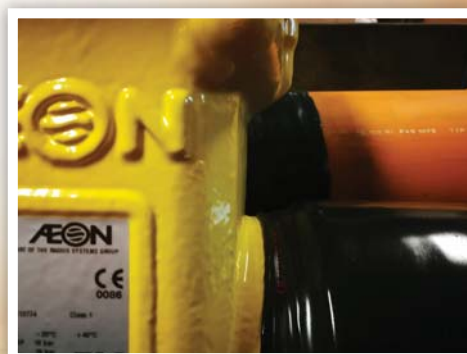
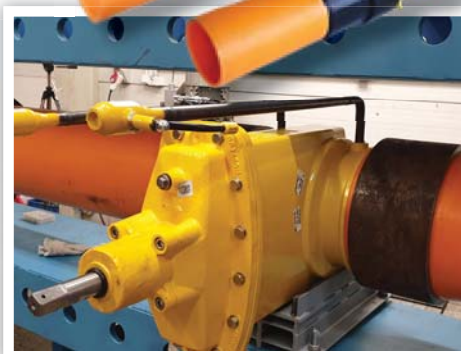
AEON CSÚCSKATEGÓRIÁS GÁZTOLÓZÁRAK

- **3 fedéltömítés horonyba** ágyazva és a fedélrögzítő csavarokat is egyenként körbeveszi (a tömítés kilökődésének elkerülése érdekében)
- **4 rozsdamentes acél** fedélrögzítő csavarok, fészük tömítőanyaggal kitöltve (teljes elzártság a külvilágtól, a nedvességtől az elektrokémiai korrózió elkerülése érdekében)
- **5** minimum 13% Cr (króm) tartalmú **korróziómentes** orsó
 - hengerelt (mángorolt) kialakítása, megvezetése és csapágyazása az alacsony működtető nyomatékért
 - többszörös „O” gyűrűs tömítése a maximális biztonságú gáztömör zárásért
- **6 nyomás alatt** cserélhető orsótömítés
- **7 teljes nyomon-követhetőség** a terméket kísérő dokumentáció és a terméken levő adattábla és QR kód alapján



Konstruktív változatok:

- A., F4 / F5 karimás kivitel
- B., Polietilén hegtoldatos kivitel
- C., Acél hegtoldatos kivitel



H-2030 Érd, Aszfaltozó u. 27-29. • Tel.: [+36-23] 379-223, 379-224 • Fax: [+36-23] 379-222
E-mail: mail@euroflow.hu • Internet: www.euroflow.hu
Ha kérdése van a leírtakkal kapcsolatban, kérjük, hívja kollégánkat:
Oberding Kornél 23 / 521 547